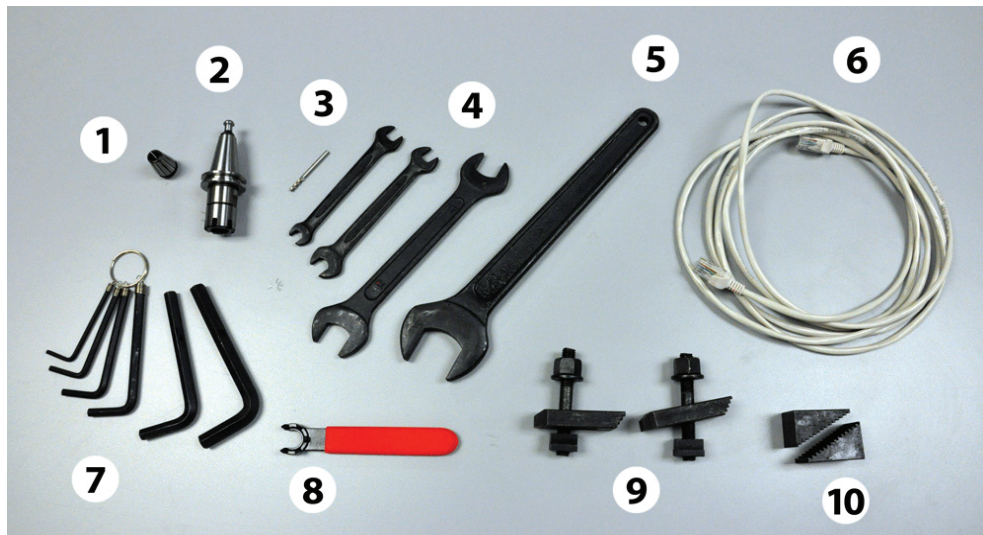


Kit de accesorios



Ítem	Cant.	Descripción
1	1	Pinza ER 16
2	1	Portaherramientas ISO 20
3	1	Fresa universal de 1/8", vástago de 3/8"
4	1	Llave inglesa
5	2	Llave portaherramientas
6	2	Cable Ethernet
7	2	Llave Allen
8	1	Llave de tuercas para portaherramientas
9	2	Unidad de retención de la mordaza
10	2	Bloque de pasos de acero

Soporte técnico:	
Tel:	(800) 221-2763
Fax:	(603) 625-2137
Correo electrónico:	support@intelitek.com
Página web:	www.intelitek.com



Antes de contactar a Intelitek asegúrese de tener la siguiente información:

- El número de serie del producto ubicado en la parte posterior de la máquina
- Nombre del titular del producto.
- Las especificaciones/documentación de su computadora
- Notas sobre los mensajes de error del Programa de control
- Acceso a los componentes de hardware y software de su sistema

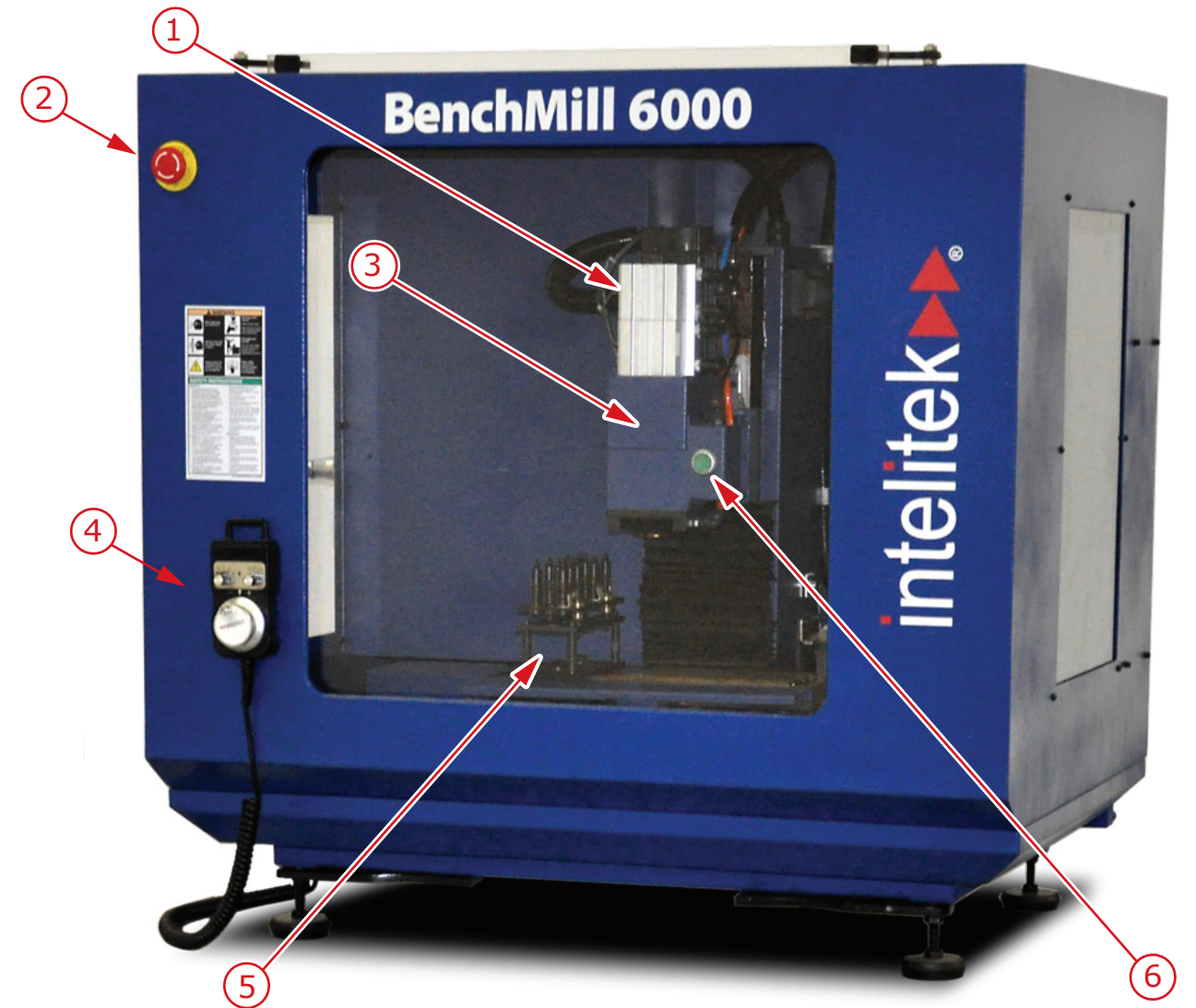
34-0000-6000-ES Rev-C



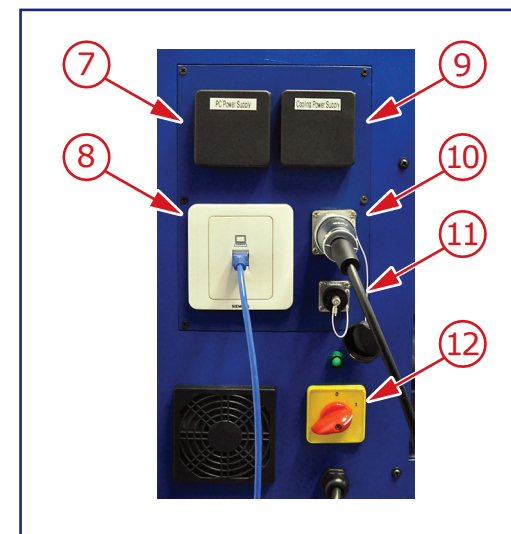
444 East Industrial Park Dr. • Manchester, NH 03109  
 Phone: 800-221-2763 • info@intelitek.com  
[www.intelitek.com](http://www.intelitek.com)

# BenchMill 6000

## Centro de mecanizado



Panel



Componentes de la máquina

Ítem #	Descripción
1	Motor de husillo
2	Botón de parada de emergencia
3	Cabezal del husillo
4	Controlador portátil (opcional)
5	ATC de 4 herramientas (opcional)
6	Barra de tracción neumática
7	Fuente de alimentación de la computadora
8	Puerto Ethernet
9	Fuente de alimentación del refrigerante
10	Puerto del controlador portátil
11	Puerto del panel Fanuc
12	Interruptor de encendido/apagado



intelitek

## Paso 1

### Desempaque del centro de mecanizado

- 1 Quite la caja:

#### PRECAUCIÓN

Sostenga los componentes de la caja en forma segura al removerlos, de manera que no golpeen ni dañen la máquina.

- Corte las cintas ubicadas en el exterior de la caja.
- Quite la parte superior de la caja.
- Quite los laterales de la caja.

- 2 Quite los 4 pernos de traslado que sostienen la máquina al palet.



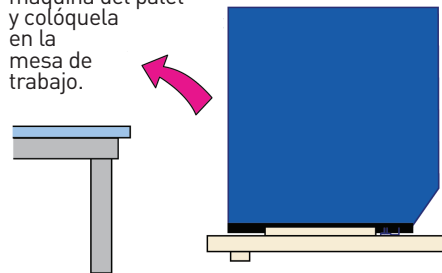
400 lb

#### PRECAUCIÓN

**Peligro de levantamiento** La máquina pesa aproximadamente 400 lb. El levantamiento incorrecto puede

De ser posible, utilice medios mecánicos, como montacargas, para levantar la máquina. Si no existen medios mecánicos disponibles, se debe levantar la máquina entre cuatro personas. Utilice técnicas de levantamiento adecuadas.

- 3 Levante la máquina del palet y colóquela en la mesa de trabajo.



#### Para levantar manualmente:

Coloque la mesa de la máquina o mesa de trabajo cerca de la máquina.

Coloque las 4 manijas de levantamiento hacia afuera.

Con una persona en cada esquina de la máquina, levante cuidadosamente la máquina utilizando las manijas de levantamiento de la mesa de trabajo.

Coloque las cuatro manijas nuevamente debajo del gabinete.

- 4 Levante manualmente la puerta frontal y retire los componentes del gabinete.

#### NOTA:

No retire la madera que sostiene el husillo.

## Paso 2

### Conexión de la máquina

#### PRECAUCIÓN

Conecte la alimentación a la máquina.

Si conecta el aire a la máquina con la alimentación apagada, la puerta se abrirá.

- 1 Conecte a la alimentación: Enchufe el cable de alimentación del lado izquierdo de la máquina a su instalación eléctrica.

#### PRECAUCIÓN

Evite heridas o daños en el equipo.

Apague la alimentación de aire presurizado en la fuente, o en una válvula de cierre entre la fuente y la máquina antes de conectar las líneas de aire a la máquina.

- 2 Conecte al aire: Abra el gabinete neumático en la parte trasera de la máquina y conecte la máquina a su suministro de aire.

#### NOTA:

El método para conectar el aire presurizado puede variar según las instalaciones. Consulte al personal responsable en la instalación si no está seguro de cómo conectar su máquina al suministro de aire.

- 3 Conecte a Ethernet: Conecte el cable Ethernet suministrado al puerto Ethernet de su computadora y al puerto Ethernet de la máquina de CNC.

#### PRECAUCIÓN

Evite daños en el equipo.

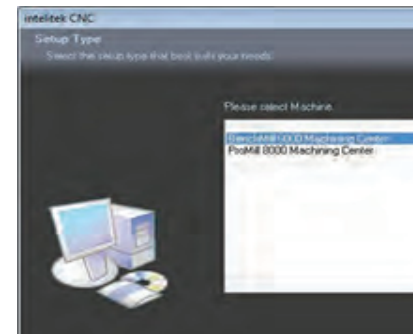
No conecte la máquina de CNC a Ethernet con un enrutador o conmutador de red. Conecte la máquina directamente al puerto Ethernet de la computadora.

## Paso 3

### Instalación del software

Instale el software

1. Inserte el CD de instalación en la unidad de CD de la computadora.
2. Seleccione Start > Computer (Inicio > Computadora) y vaya a la carpeta de instalación de la unidad de CD.
3. Haga doble clic en el archivo iCNC.exe para iniciar la instalación.
4. Cuando se le avise, seleccione iCNCBase para intelitek CNC.



5. Siga las instrucciones en pantalla.
6. Reinicie la computadora.

## Paso 4

### Configuración de la dirección IP

#### NOTA:

Debe contar con permisos de acceso de administrador para ejecutar el programa de servicio Machine IP Changer (Cambiador de IP de máquina).

1. Ejecute el programa de servicio Machine IP Configuration (Configuración de IP de máquina).

Desde el escritorio, haga clic en Start / CNC Base for Intelitek CNC / Machine IP Configuration (Inicio / Base de CNC para Intelitek CNC / Configuración IP de la máquina).

2. En la lista desplegable, seleccione la red de área local o la placa de red que desea usar para la máquina CNC, luego haga clic en Continue (Continuar).

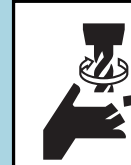


3. Al finalizar el proceso, el programa Machine IP Changer (Cambiador de IP de máquina) mostrará la configuración de todas las conexiones de red activas.
4. Presione OK (Aceptar) para completar la configuración de la dirección IP.

## Paso 5

### Instalación de la herramienta

Instale la herramienta en el portaherramientas:



#### ADVERTENCIA

**Peligro de cortador giratorio**  
Manipule las herramientas de corte con cuidado: Use guantes para manipular herramientas. Manipule la herramienta y el portaherramientas desde el vástago.

- 1 Quite la tapa del portaherramientas del portaherramientas ISO 20.



- 2 Inserte la pinza ER 16 en la tapa del portaherramientas



- 3 Enrosque la tapa del portaherramientas en el portaherramientas.



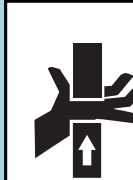
- 4 Inserte la herramienta en la pinza. Asegúrese de que la herramienta esté completamente colocada en el portaherramientas.



- 5 Ajuste completamente la herramienta a la tapa del portaherramientas utilizando la llave de tuercas para portaherramientas mientras asegura el portaherramientas con una llave de 3/4".



Instale el portaherramientas en el husillo:



#### ADVERTENCIA

**Peligro de pellizco** Evite lesiones

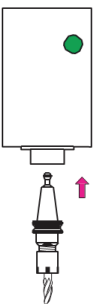
La máquina utiliza una fuerza considerable para sostener el portaherramientas en el husillo.

No permita que sus dedos queden atrapados entre el portaherramientas y el

- 1 Con el software iCNC en ejecución, presione el botón Door Open (Abrir puerta) para abrir la puerta de la máquina de CNC.



- 2 Mientras sostiene la herramienta por la parte inferior del portaherramientas, presione el botón verde de la barra de tracción del husillo e inserte el portaherramientas en el husillo.



La herramienta debe ser succionada dentro del husillo.

- 3 Suelte el botón de la barra de tracción.

Asegúrese de que la herramienta esté instalada correctamente; para ello sostenga la herramienta por la brida del portaherramientas y gire la herramienta y el husillo. Verifique que la herramienta y el husillo giren en forma concéntrica.